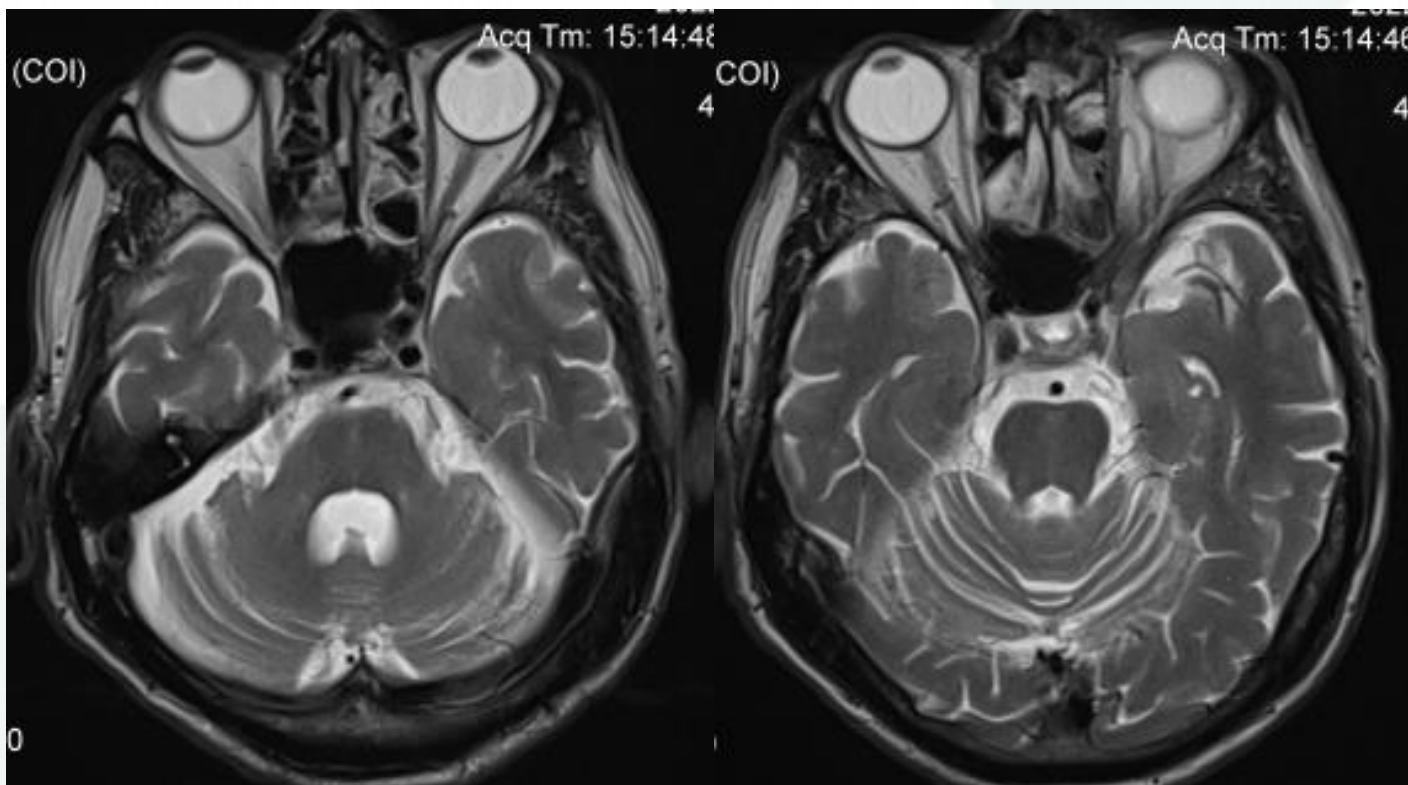


# Hot cross bun sign



BS Nguyễn Thị Ánh Hồng

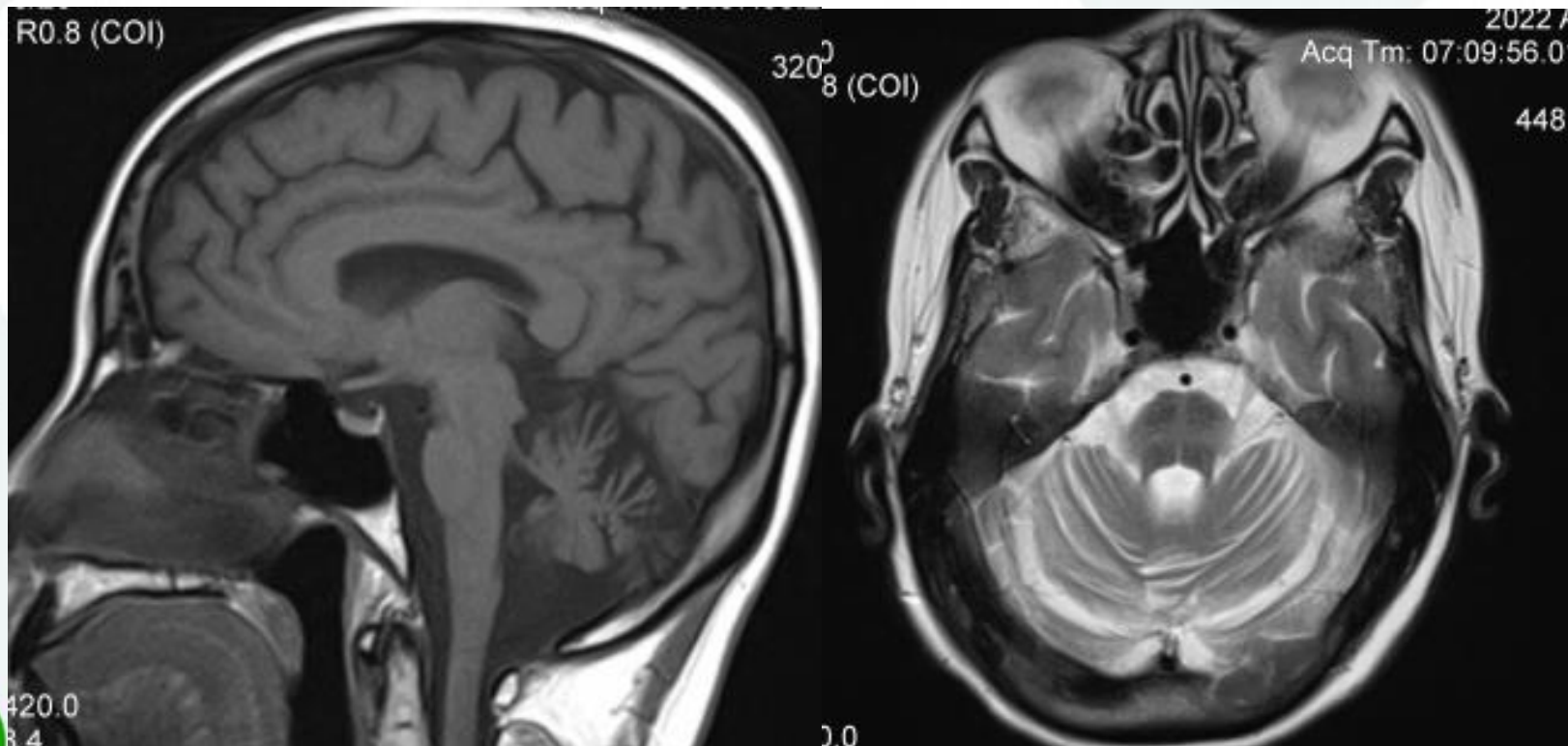
BN nam, 65t, 1y thất điều tiểu nã,  
giọng nói thay đổi



Đường tăng tín hiệu dọc  
giữa cầu não

Teo tiểu não

BN nữ, 62t, 1,5y thất điều tiểu não, giọng nói thay đổi. Hiện khó khăn vận động



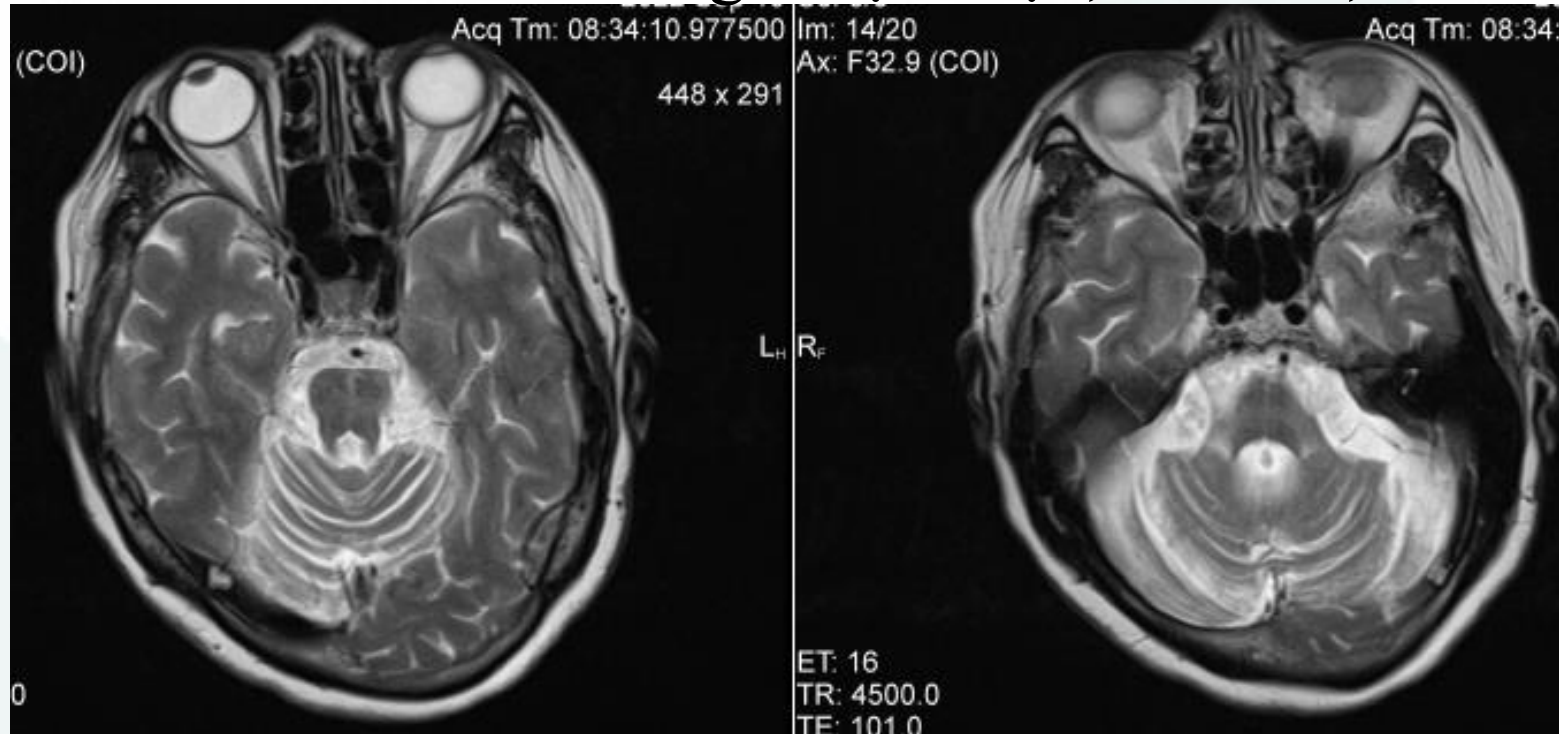
Teo tiểu não, teo cầu não

Teo tiểu não,  
Dấu hot cross bun



BN nữ, 68t, 2y yếu tứ chi, đi lại chậm trong nhà,  
giọng nói thay đổi

6m hoàn toàn không đi lại được, khó nói, khó nuốt



Teo tiểu não, teo cầu não, dấu hot cross bun

- Teo tiểu não
- Teo cuống tiểu não giữa
- Teo cầu não
- Dấu chữ thập ( hot cross bun)
- ==> Teo trám cầu tiểu não
- ==> Bệnh teo đa hệ thống type C ( Multiple System Atrophy – MSA - C)



# Bệnh teo đa hệ thống

## Multiple System Atrophy MSA

- Là tình trạng thoái hoá thần kinh tiến triển
- Tỷ lệ hiện mắc: 1,9 – 4,9/ 100000 người,
- Tuổi khởi phát: 56t, thời gian sống trung bình: 6-9 năm
- Chia 3 thể:
  - MSA – A: thoái hoá thần kinh tiến triển ưu thế rối loạn thần kinh thực vật, nhiều ở Nhật, Hàn quốc
  - MSA – P: Teo đa hệ thống thể Parkinson, nhiều ở châu Âu, Bắc Mỹ
  - MSA – C : teo đa hệ thống thể tiểu não





# Bệnh teo đa hệ thống MSA

- Căn nguyên:
  - Chưa rõ
  - Có thể do lắng đọng protein alpha – Synuclein
  - Chưa rõ có yếu tố di truyền
- Triệu chứng và biểu hiện: tùy theo thể bệnh
  - Hội chứng Parkinson không đáp ứng Levodopa
  - Thất điều tiểu não
  - RL thần kinh thực vật





# Bệnh teo đa hệ thống MSA -C: Lâm sàng

- MSA-C:
  - **Thất điều dáng đi, thất điều chi, rối loạn vận ngôn**
  - Rối loạn chuyển động của mắt: **rung giật nhãn cầu**, suy giảm khả năng theo đuổi nhịp nhàng, giảm phản xạ tiền đình mắt.
- Ở giai đoạn tiến triển của bệnh thường gặp tình trạng **ngã tái phát, khó phát âm** (thay đổi tông giọng), **khó nói** (khó nói thành lời), **chảy nước dãi và khó nuốt**.





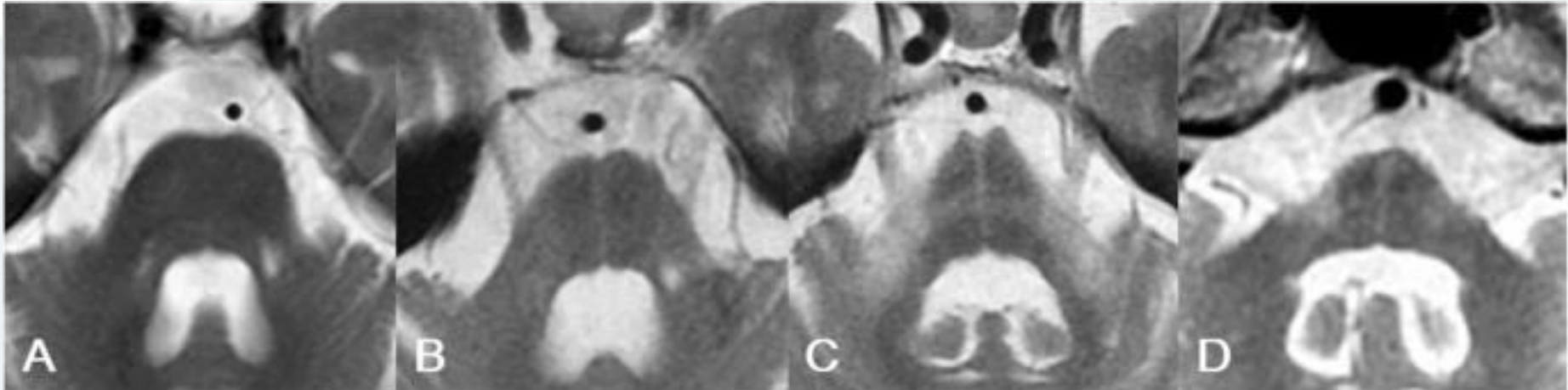


# Bệnh teo đa hệ thống MSA

- Chẩn đoán:
  - Khám lâm sàng
  - MRI
  - Test thần kinh tự chủ
  - Không có xét nghiệm chẩn đoán xác định



# Hình ảnh MRI trong MSA

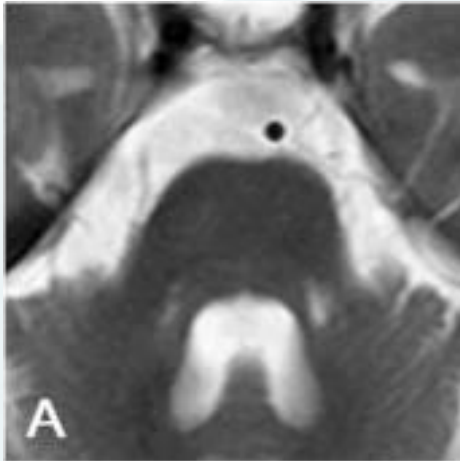


MSA gđ 0

MSA gđ 1

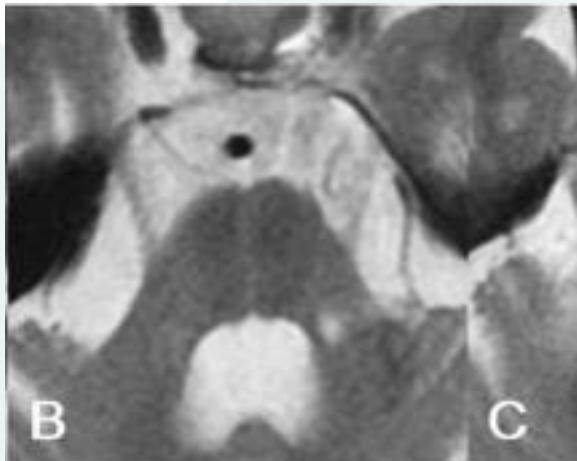
MSA gđ 2





- HCB độ 0 ( âm tính)
- Bn MSA type C, biểu hiện lâm sàng 3 tháng

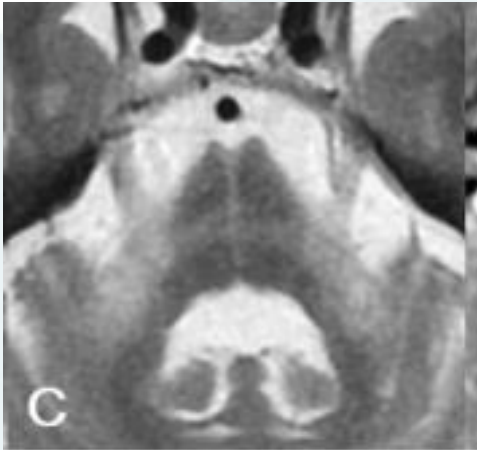




- HCB độ I
- BN nữ, 74 t, mắc MSA 2,3 y
- Chỉ có một đường tín hiệu cao trên T2WI ở giữa cầu não







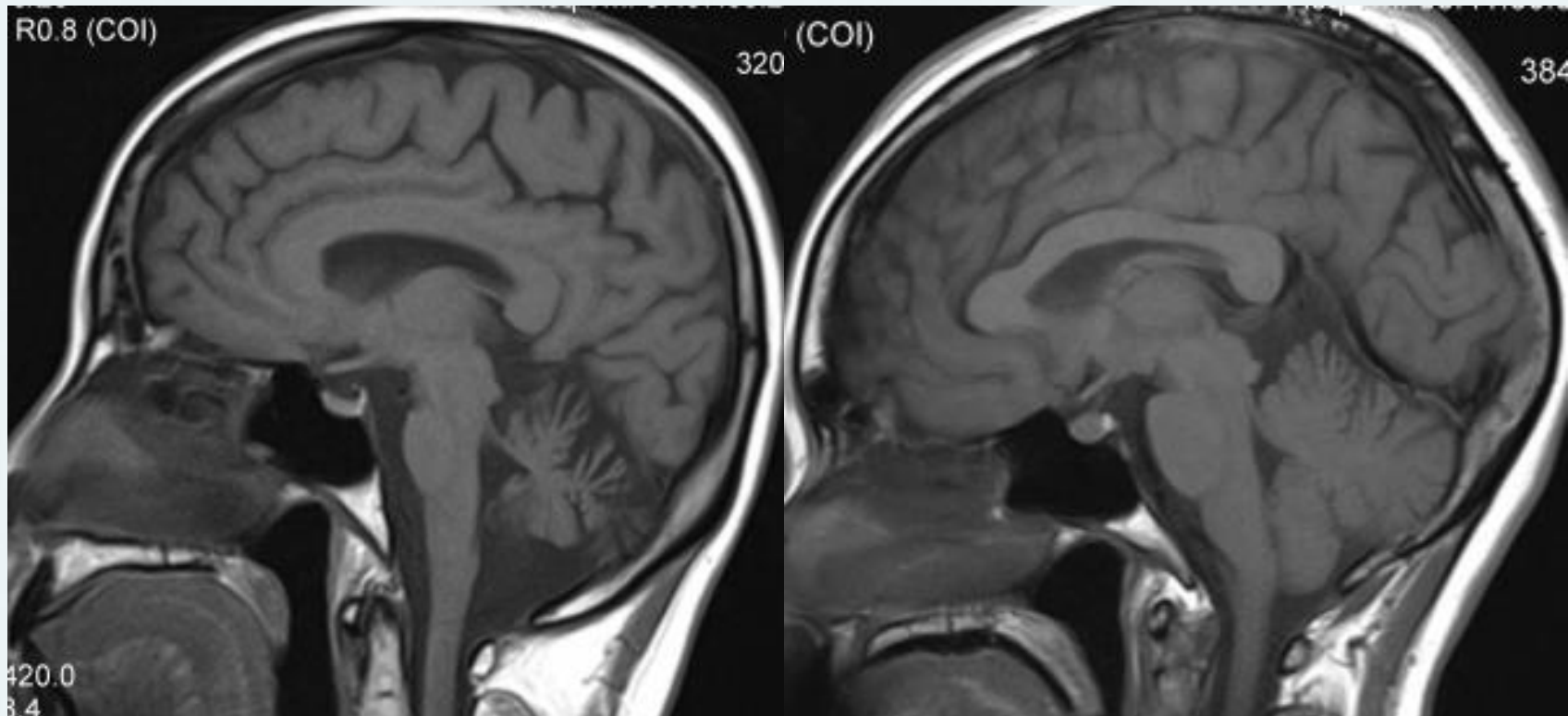
- HCB độ 2
- BN nam 64 t, mắc MSA 2,3y
- Tín hiệu cao hình chữ thập trên T2WI ở cầu não

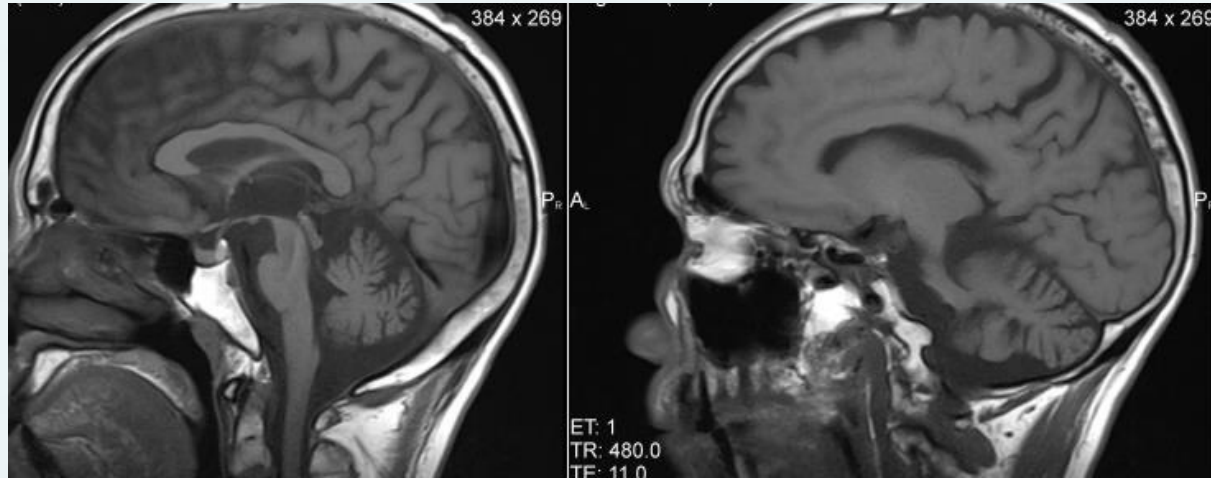
## HCB độ 2

- 2y sau khởi phát: độ nhạy 54,8%, độ đặc hiệu 100%
- 3y sau khởi phát: độ nhạy 66,7%, độ đặc hiệu 100%

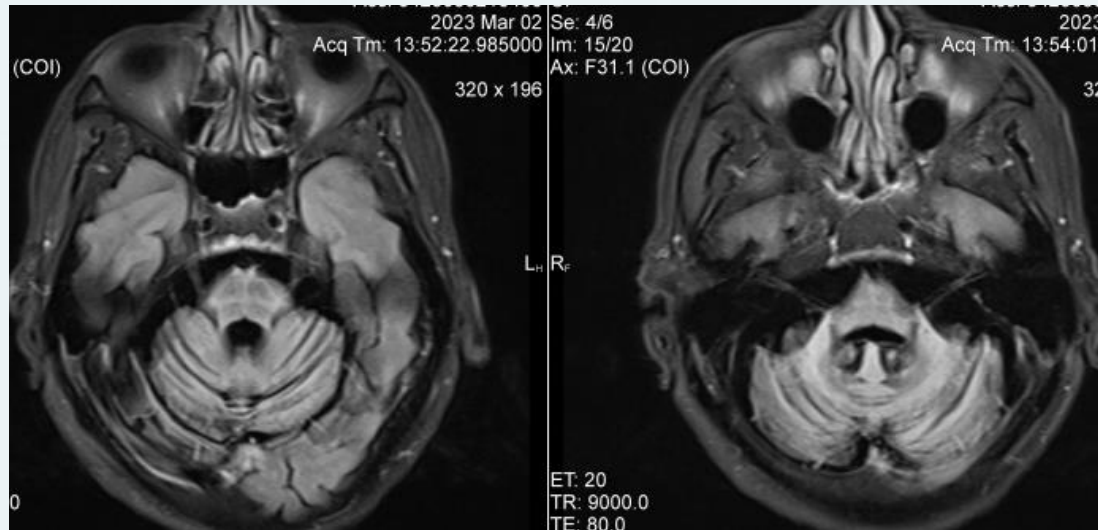


--- cầu não, Teo tiểu não, teo cuống tiểu não giữa ( độ nhạy 100%, độ đặc hiệu 82 %)





Teo tiểu não, teo cuống tiểu não giữa, teo cầu não



Teo tiểu não, teo cuống tiểu não giữa, dấu hot cross bun



# Thông điệp mang về

- Dấu chữ thập/ T2WI, T2FLAIR ở cầu não = Hot cross bun sign
- Là dấu hiệu hình ảnh kinh điển trong bệnh teo đa hệ thống type C
- Xuất hiện muộn ( 2y) khi bắt đầu có suy giảm vận động
- Độ nhạy thấp, đặc biệt trong giai đoạn đầu của bệnh.







# Tài liệu tham khảo



