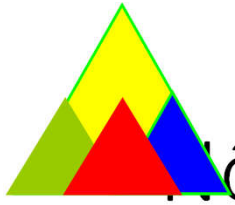


CHẨN ĐOÁN HỘI CHỨNG ỔNG CỔ TAY GIAI ĐOẠN SỚM

Bs. Ck1 Nguyễn Đại Anh

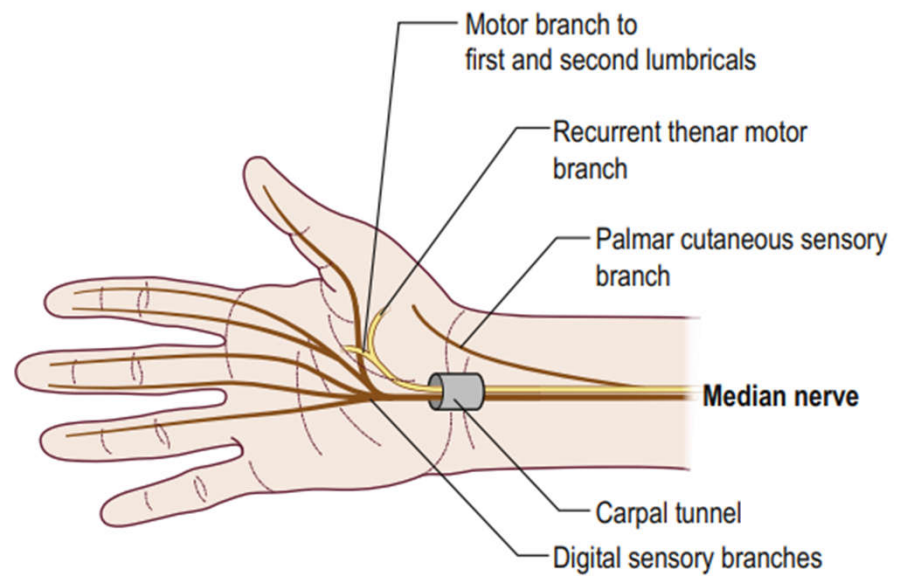
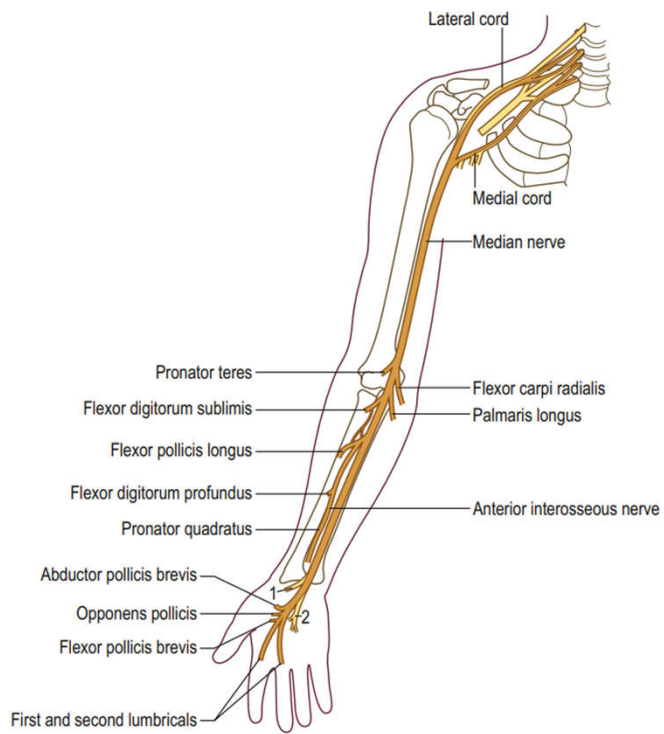
Khoa Điện Chẩn Đoán



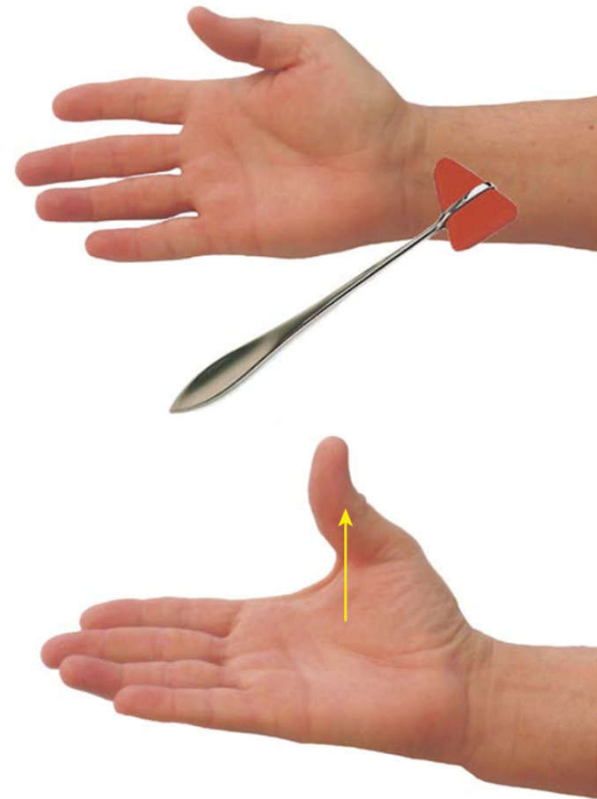
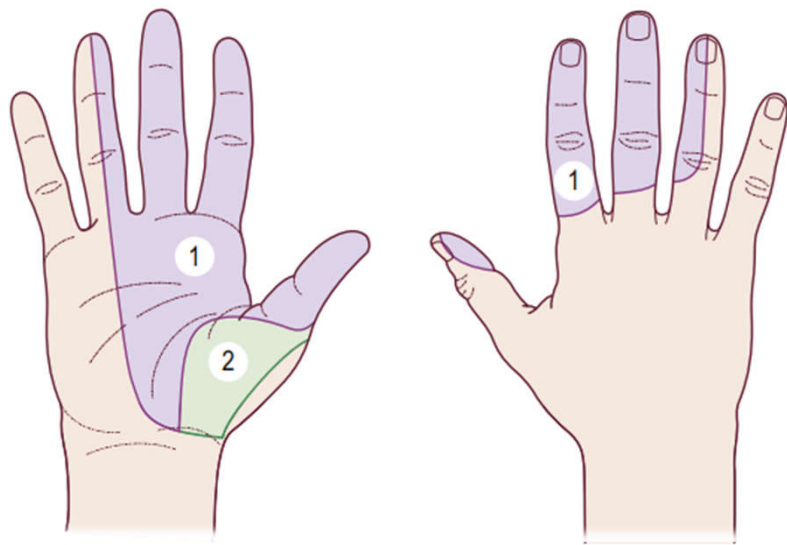
Hội dung trình bày

1. Sơ lược về giải phẫu dây thần kinh giữa.
2. Lâm sàng của hội chứng ống cổ tay
3. Điện sinh lý thường quy trong chẩn đoán hội chứng ống cổ tay
4. Điện sinh lý trong chẩn đoán hội chứng ống cổ tay sớm (các nghiệm pháp so sánh)
5. Kết luận

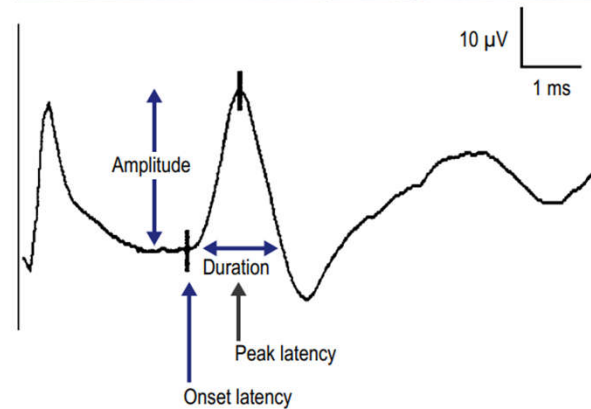
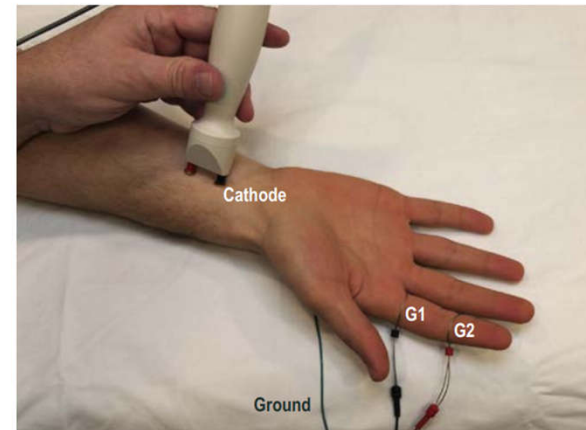
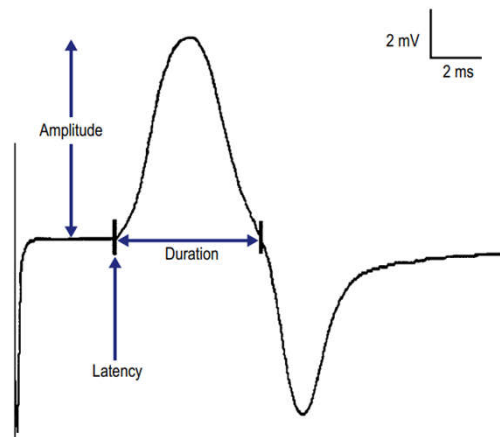
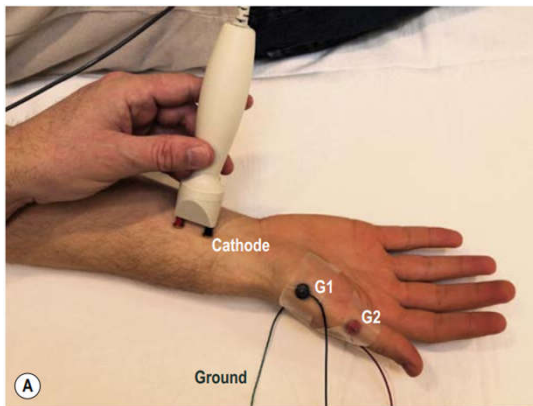
DÂY THẦN KINH GIỮA



TRIỆU CHỨNG LÂM SÀNG



Điện cơ thường quy trong hội chứng ống cổ tay



Điện cơ thường quy trong hội chứng ống cổ tay

- Thời gian tiềm khởi phát cảm giác $\geq 3\text{ms}$ và/hoặc thời gian tiềm vận động $\geq 4.2\text{ms}$
- Dẫn truyền vận động, cảm giác, sóng F của dây trụ và dẫn truyền cảm giác dây quay bình thường

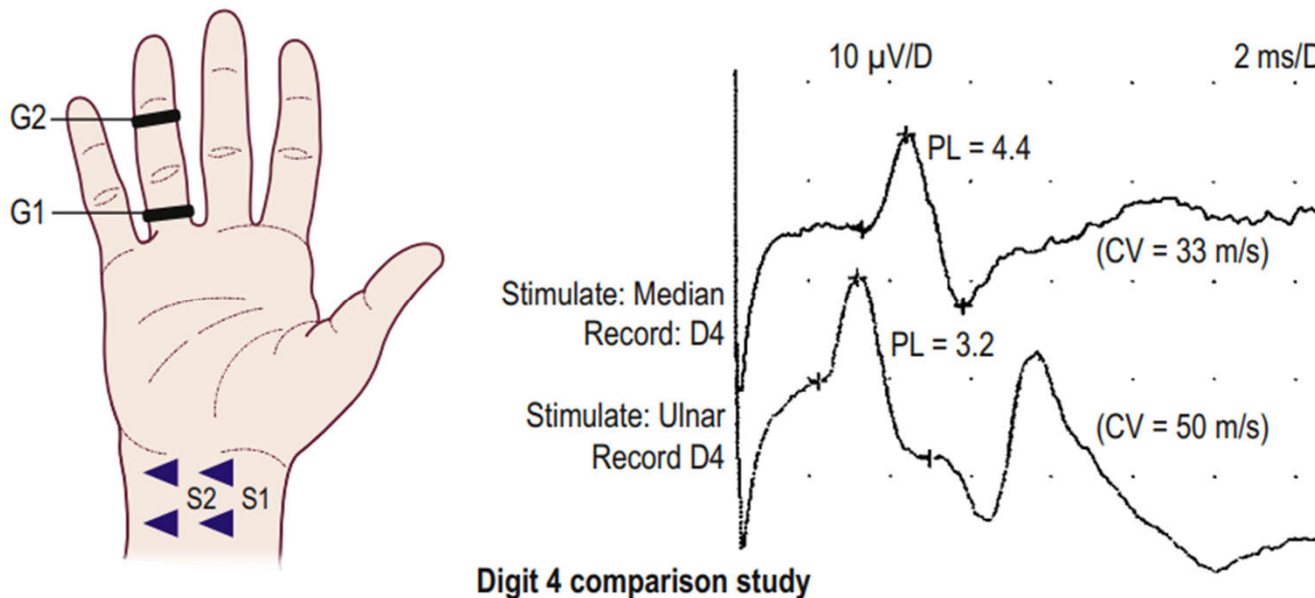
Tuy nhiên, 10-25% bệnh nhân lâm sàng nghi ngờ hội chứng ống cổ tay, đo dẫn truyền thường quy của dây thần kinh giữa bình thường

Các nghiệm pháp so sánh thần kinh giữa-trụ

- Tiềm thời cảm giác ngón IV
- Tiềm thời vận động cơ gian cốt thứ 2

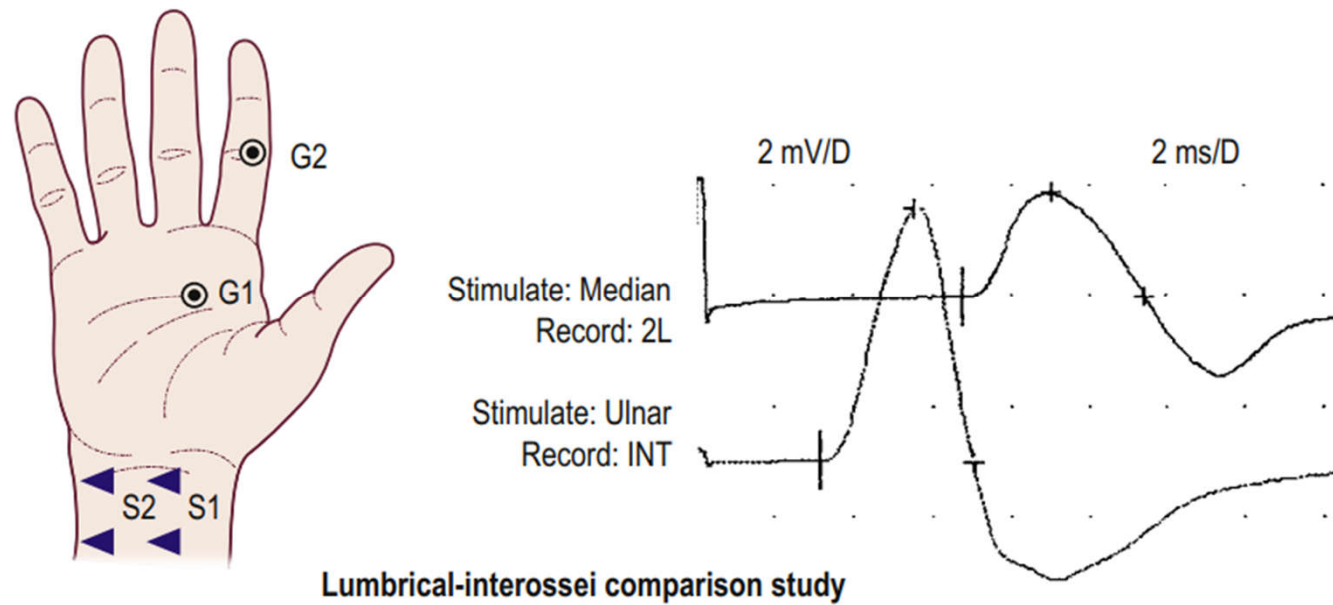
Ưu điểm: Dễ thực hiện, nhanh chóng

So sánh tiềm thời cảm giác ngón IV (giữa-trụ)

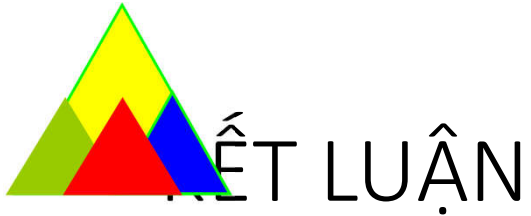


DƯƠNG TÍNH KHI HIỆU SỐ TIỀM THỜI GIỮA – TRỤ ≥ 0.5 ms

So sánh tiềm thời vận động cơ gian cột số 2



DƯƠNG TÍNH KHI HIỆU SỐ TIỀM THỜI GIỮA – TRỤ $\geq 0.5\text{ms}$
Rất hữu ích trong chẩn đoán HCOCT kèm bệnh đa dây thần kinh



- Hội chứng ống cổ tay là chẩn đoán lâm sàng, đo điện cơ có thể được thực hiện và diễn giải đúng cách chỉ khi có kiến thức về bệnh sử và khám thực thể.
- Đo dẫn truyền dây thần kinh giữa thường quy giúp phát hiện 75-90% các trường hợp lâm sàng nghi ngờ hội chứng ống cổ tay.
- Các test so sánh giúp giải quyết 10-25% các trường hợp còn lại

Tài liệu tham khảo

- David C. Preston, M.a.B.E.S., MD, PhD, Electromyography and Neuromuscular Disorders, 4th Edition. 4th ed. 2020: Elsevier.